



**CASSONETTO BLU:
IMBALLAGGI IN PLASTICA,
VETRO, ALLUMINIO, ACCIAIO E
TETRAPAK**



COSA INSERIRE:

PLASTICA: bottiglie e flaconi, piatti e bicchieri, vasetti per lo yogurt, confezioni rigide per dolciumi, vaschette porta uova, vaschette per alimenti come carne e pesce, vaschette e barattoli per gelati, contenitori per creme di formaggio e dessert, reti per frutta e verdura, barattoli per alimenti in polvere, vaschette in polistirolo espanso, buste e sacchetti per alimenti (pasta, riso, caffè, patate, caramelle, surgelati), flaconi vuoti per detersivi, saponi, prodotti per l'igiene della casa e della persona

VETRO: bottiglie, barattoli e vasetti vuoti

ALLUMINIO: lattine per bibite, bombolette spray vuote, carta stagnola

ACCIAIO: scatolette e barattoli in metallo per alimenti

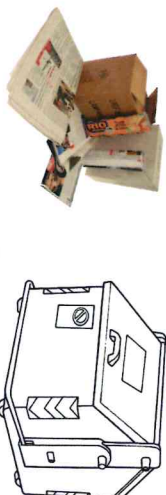
POLIACCOPPIATO (TETRAPAK): cartoni per bevande, alimenti, succhi, latte e vino

COSA NON INSERIRE:

qualsiasi manufatto in plastica come giochi per bambini, sedie e tavoli in plastica (sono materiali ingombranti, rifiuti da medicazione, cristalli, specchi, materiali in ceramica, beni durevoli in plastica (elettrodomestici e complementi d'arredo) lampadine, portadocumenti



**CASSONETTO BIANCO:
CARTA E CARTONE**



COSA INSERIRE:

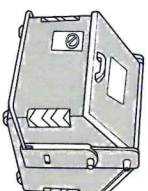
giornali, riviste, libri, cartone a pezzi, fogli.

COSA NON INSERIRE:

carta plastificata e carta sporca contaminata da alimenti



**CASSONETTO GRIGIO O VERDE
RSU - indifferenziato**



COSA INSERIRE

tutto quello che **non può essere differenziato** come... cd, penne e pennarelli, giochi per bambini, pannolini, stracci, manufatti in plastica, ceramica e cristallo.

COSA NON INSERIRE

materiale ingombrante e potature, farmaci, pile, sostanze infiammabili, inerti e ferrosi.

**OLIO VEGETALE
DOMESTICO**



L'olio vegetale domestico (es. olio da frittura) puoi conferirlo all'interno di bottiglie ben chiuse, negli appositi contenitori posizionati presso la chiesa, presso via dei Molini ed in Località Casino di terra

ABITI USATI

**indumenti,
scarpe, borse,
biancheria**



Puoi disfarti degli abiti usati conferendoli negli appositi contenitori adibiti alla raccolta che trovi presso la chiesa ed in Località Casino di Terra.

FARMACI SCADUTI



Puoi conferirli presso la farmacia Comunale o nell'apposito contenitore presso la chiesa.

PILE

Possono essere conferite nell'apposito contenitore in Piazza della chiesa